



SR21

Sensori a forcella con ampiezza slot 2mm ad alta risoluzione per etichettatura e confezionamento

- Frequenza di commutazione 25 kHz
- Modelli a luce IR o rossa/verde
- Rilevazione di etichette (SR21-IR) o tacche di registro su pellicole trasparenti (SR21-RG)
- Uscita NPN e PNP a 4 fili



SENSORS

APPLICAZIONI

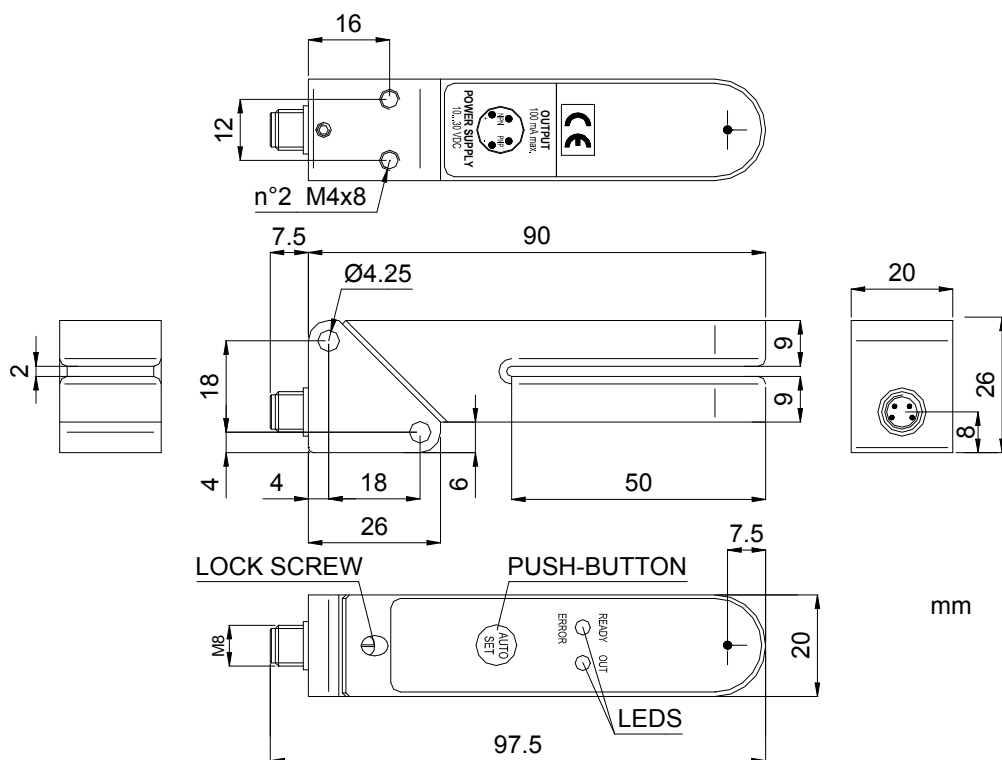
- Macchine di confezionamento ed etichettatura
- Sistemi di stampa/applicazione etichette



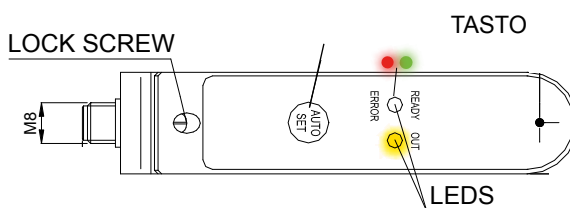
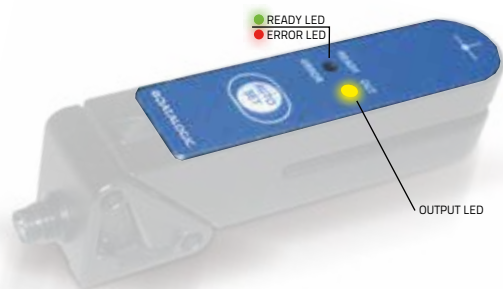
SR21		
Ampiezza incavo	2 mm	
Profondità incavo	50 mm	
Frequenza di commutazione	25 kHz	
Emissione luminosa	LED IR LED rosso/verde	
Impostazione	tasto	
Alimentazione	Vcc	10...30 V
	Vca	
	Vca/cc	
Tipo di uscita	PNP	▪
	NPN	▪
	NPN/PNP	
	relè	
Collegamento	altro	
	cavo	
	connettore	▪
Dimensioni indicative (mm)	20x90x26	
Materiale contenitore	Zama	
Protezione meccanica	IP65	
	pig-tail	

DATI TECNICI	
Alimentazione	10 ... 30 Vcc (valori limite)
Tensione di ripple	2 Vpp max.
Assorbimento (esclusa corrente di uscita)	55 mA max.
Emissione luminosa	LED rosso 633 nm/LED verde 570 nm LED IR 880 nm
Impostazione	Tasto AUTO-SET
Modo operativo	LUCE/BUIO configurabile
Indicatori	LED giallo OUTPUT LED verde/rosso READY/ERROR
Tipo di uscita	PNP e NPN
Corrente di uscita	100 mA max.
Tensione di saturazione	2 V max.
Tempo di risposta	20 µs max.
Frequenza di commutazione	25 kHz max.
Collegamento	connettore M8 4 poli
Rigidità dielettrica	500 Vca, 1 min. tra parti elettroniche e contenitore
Resistenza d'isolamento	>20 MΩ, 500 Vcc tra parti elettroniche e contenitore
Protezione elettrica	classe 1
Protezione meccanica	IP65
Reiezione alla luce ambiente	come prescritto da EN 60947-5-2
Vibrazioni	Ampiezza 0.5 mm, frequenza 10 ... 55 Hz, per ogni asse (EN60068-2-6)
Resistenza agli urti	11 ms (30 G) 6 shock per ogni asse (EN60068-2-27)
Ampiezza incavo	2 mm
Risoluzione	0,5 mm
Materiale contenitore	ZAMA
Materiale lenti	vetro
Temperatura di funzionamento	-20 ... 60 °C
Temperatura di immagazzinamento	-20 ... 70 °C
Peso	115 g.

DIMENSIONI



INDICATORI E IMPOSTAZIONI



COLLEGAMENTI

CONNETTORE M8

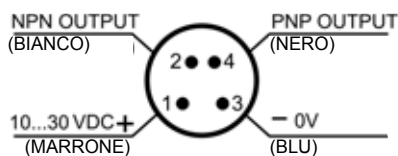


TABELLA DI SELEZIONE MODELLI E CODICI D'ORDINE

FUNZIONE OTTICA	EMISSIONE	COLLEGAMENTO	USCITA	MODELLO	N° ORDINE
Sensore a forcella	LED infrarosso	Connettore M8	PNP/NPN	SR21-IR	953151070
	LED rosso/verde			SR21-RG	953151080

CAVI

TIPO	DESCRIZIONE	LUNGHEZZA	MODELLO	N° ORDINE
Connettore M8 assiale	4 poli, grigio, PVC	3 m	CS-B1-02-G-03	95A251420
		5 m	CS-B1-02-G-05	95A251430
		7 m	CS-B1-02-G-07	95A251440
		10 m	CS-B1-02-G-10	95A251480
	4 poli, PUR	2 m	CS-B1-02-R-02	95A251620
		5 m	CS-B1-02-R-05	95A251640
Connettore M8 radiale	4 poli, grigio, PVC	3 m	CS-B2-02-G-03	95A251450
		5 m	CS-B2-02-G-05	95A251460
		7 m	CS-B2-02-G-07	95A251470
		10 m	CS-B2-02-G-10	95A251530
	4 poli, PUR	2 m	CS-B2-02-R-02	95A251630
		5 m	CS-B2-02-R-05	95A251650

